

隣接地域におけるエゾシカ捕獲数について

釧路湿原周辺の各 5 km メッシュにおける、狩猟および許可捕獲による、令和 4 年～令和 6 年度までの 3 年間の年平均捕獲数を算出した。

なお、重点的に個体数調整等の対策を実施する A 地区における周辺捕獲数として、図 1 に示す黄色い枠の範囲を集計した (表 1)。

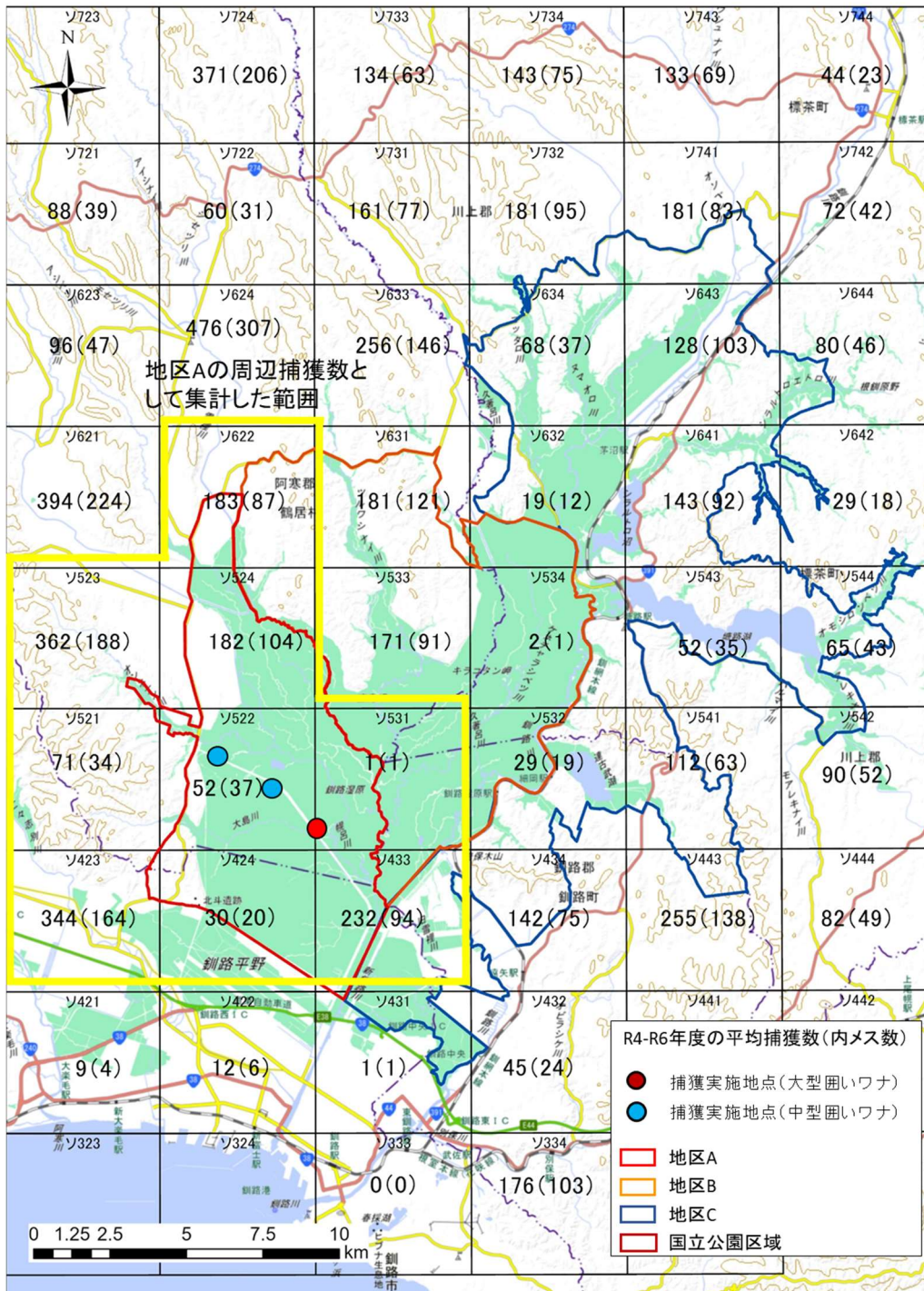


図 1. 釧路湿原周辺の 5 km メッシュ毎の捕獲数 (令和 4-令和 6 年度の年平均)

データ提供 : 北海道 環境生活部 自然環境局 野生動物対策課

表 1. A 地区のエリアを含む5kmメッシュにおける令和4年度から令和6年度の捕獲数
 ()内はメス捕獲数を示す。

	令和4年度	令和5年度	令和6年度	平均
ソ 423	230 (109)	467 (216)	335 (166)	344 (164)
ソ 424	24 (18)	22 (18)	45 (24)	30 (20)
ソ 522	25 (17)	60 (48)	72 (45)	52 (37)
ソ 523	213 (124)	340 (187)	533 (253)	362 (188)
ソ 524	125 (68)	212 (116)	223 (129)	187 (104)
ソ 622	143 (70)	192 (95)	215 (95)	183 (87)
ソ 433	185 (78)	270 (119)	242 (84)	232 (94)
ソ 531	2 (1)	2 (2)	0 (0)	1 (1)
計	947 (485)	1565 (801)	1665 (543)	1391 (695)